

guia prático + modelo

para desenvolver o seu

PLANO DE AULA



Aprenda a fazer
um plano de aula
com este guia
prático!

Utilize o modelo
como base para
construir o seu plano
de aula.

Tire as suas
dúvidas sobre
o assunto.

ANTES DE COMEÇAR...

Para a produção deste material, consideramos **plano de aula** como um conceito diferente de **planejamento**.

Em nosso entendimento, o **planejamento** é um documento abrangente, geralmente anual, em que o professor, junto à coordenação pedagógica da escola, determina as metodologias e o conteúdo que será abordado durante o ano letivo para cada etapa da educação.

O **plano de aula** contempla as metodologias e os conteúdos que foram definidos na etapa de planejamento, mas é bem mais específico, detalhando as práticas e atividades que serão realizadas aula a aula.

Mesmo na área pedagógica, existem concepções divergentes, oferecendo uma infinidade de interpretações e diferentes estruturas de plano de aula. Por isso, o modelo definido neste guia pode ser visto como uma **sugestão** prática para orientar o professor neste processo. Sinta-se à vontade para fazer alterações conforme as necessidades da sua realidade escolar.

Boa leitura!

POR QUE FAZER UM PLANO DE AULA?

- Sistematizar a prática pedagógica;
- Planejar e prever as situações em que se dará o processo de ensino e aprendizagem;
- Indicar as metodologias e preparar os materiais e recursos necessários;
- Organizar o cronograma das atividades que serão realizadas;
- Manter em mente os objetivos e resultados esperados dos alunos;
- Acompanhar e manter uma forma de registro da evolução da turma;
- Garantir que as práticas e o conteúdo lecionado estejam de acordo com as diretrizes nacionais e locais para a educação básica.

COM QUE FREQUÊNCIA?

Não existe uma regra que define a **frequência** com que o plano de aula deve ser feito; ela varia conforme os hábitos do professor e as normas da instituição de ensino.

No entanto, é recomendável que um plano de aula seja desenvolvido **quinzenalmente** para que possam ser feitos os ajustes conforme o desempenho da turma e o andamento das atividades desenvolvidas.



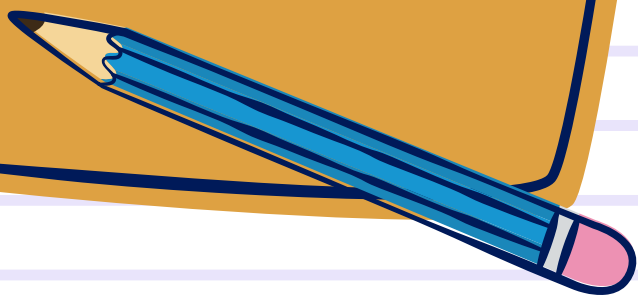
PARA QUAIS SEGMENTOS?

Ter um plano de aula bem definido é **essencial** para **todos os segmentos**, tanto para a **Educação Básica** (Educação Infantil, Ensino Fundamental, Ensino Médio e EJA) quanto para o **Ensino Superior**.



O QUE NÃO PODE FALTAR

- Objetivos
- Conteúdo programático
- Desenvolvimento
- Recursos necessários
- Cronograma
- Avaliação
- Referências



OBJETIVOS

Nos **objetivos** será determinada a expectativa de aprendizagem, ou o conjunto de **conhecimentos** e **habilidades** a ser desenvolvido durante o período estipulado no plano de aula. Pergunte-se: O que o aluno deve **saber** ou **ser capaz de executar** ao final desta etapa?

Vale lembrar que o plano de aula é de responsabilidade de cada professor e reflete seu próprio referencial teórico, bem como as práticas pedagógicas e estratégias que ele escolhe adotar para cada turma. Não tome nenhum modelo como “certo” ou “errado”, faça adaptações conforme julgar necessário!

“

Dica: em alguns casos, o livro didático do professor já vem com uma série de orientações, encaminhamentos metodológicos e sugestões de atividades. Se esse for o caso do material utilizado por sua escola, você pode aproveitar esse conteúdo para auxiliá-lo na construção de seus planos de aula.

”



CONTEÚDO PROGRAMÁTICO

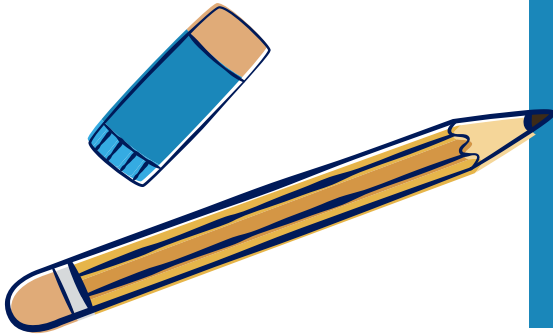
O **conteúdo programático** está relacionado diretamente aos **objetivos**.

Descreva os **tópicos** que serão abordados na **matriz de conteúdos** para atingir os objetivos estabelecidos.

Busque descrever os objetivos e os conteúdos tendo sempre em vista os **requisitos** da Base Nacional Comum Curricular, do currículo estadual, do currículo municipal e do Projeto Político Pedagógico (PPP) da sua escola.

DESENVOLVIMENTO

Está em dúvida se os prazos, objetivos e conteúdos estão adequados para a turma? A melhor forma de ter certeza é verificar se eles estão de acordo com o que está previsto na BNCC, no currículo estadual, no currículo municipal e no PPP de sua instituição de ensino. Verifique também o conhecimento prévio dos alunos sobre o assunto que será estudado.



Esta talvez seja a parte mais trabalhosa na hora de fazer um plano de aula. O **desenvolvimento** contempla tudo aquilo que será proposto pelo professor durante a aula. Descreva as **metodologias** e os **procedimentos** que serão adotados em cada momento, como leituras, apresentações, atividades individuais ou em grupo, visitas, trabalhos, debates etc. Aproveite para pensar em possíveis **adaptações**, de forma que mesmo os alunos com problemas de aprendizagem possam acompanhar a aula.

RECURSOS NECESSÁRIOS

Faça uma lista e providencie tudo o que será necessário para a aula: espaço físico, recursos tecnológicos, materiais que serão utilizados etc.

Um bom plano de aula é um desdobramento do Projeto Político Pedagógico da escola.

CRONOGRAMA

Na hora de redigir o **cronograma**, é necessário distribuir as atividades que serão realizadas considerando a carga horária estabelecida para a sua disciplina.

Inclua o **tempo estimado** para cada momento, certificando-se de definir **prazos realistas** para que os alunos executem as atividades.



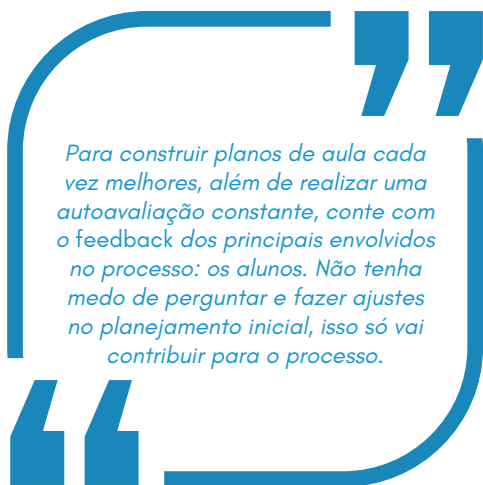
AValiação

A **avaliação** não diz respeito apenas à **verificação de aprendizagem** dos alunos, mas refere-se também às **metodologias** e aos **procedimentos** utilizados neste processo. Ela precisa ser **contínua**, acontecendo em todos os momentos da aula, não apenas no dia da prova. Defina os parâmetros para realizar um **diagnóstico** da sua turma e verificar se os objetivos propostos no início do plano de aula foram atendidos.

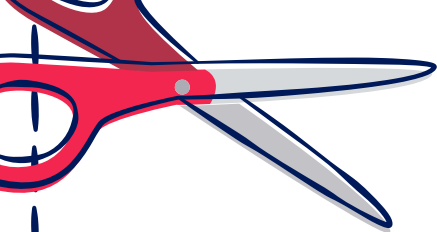
REFERÊNCIAS

As referências são importantes pois formam a base da **metodologia** utilizada. Cite as **fontes** consultadas para pesquisa de **teorias** e **materiais**.

As referências também podem ser utilizadas para expandir o conteúdo e ajudar os alunos na realização das tarefas e dos trabalhos.



Para construir planos de aula cada vez melhores, além de realizar uma autoavaliação constante, conte com o feedback dos principais envolvidos no processo: os alunos. Não tenha medo de perguntar e fazer ajustes no planejamento inicial, isso só vai contribuir para o processo.



MODELO

Disciplina

Carga horária total

Carga horária da atividade

Tema/Capítulo

Turma

Objetivos

Conteúdo programático

Desenvolvimento

Recursos necessários

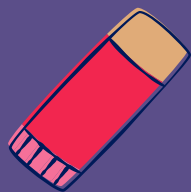
Cronograma

Avaliação

Referências

PARA SERVIR DE INSPIRAÇÃO

Sites que disponibilizam planos de aula prontos para *download*:



REFERÊNCIAS

- GAZOLA, André. **Como fazer um plano de aula**. Disponível em: <www.lendo.org/como-fazer-um-plano-de-aula/>. Acesso em: 15 jan. 2018.
- MANSANI, Mara. **Como aprendi a fazer planos de aula**. Disponível em: <<https://novaescola.org.br/conteudo/6746/blog-alfabetizacao-como-fazer-plano-de-aula>>. Acesso em: 15 jan. 2018.
- TAKAHASHI, Regina T.; FERNANDES, Maria de F. P. Plano de aula: conceitos e metodologia. **Acta Paul**, São Paulo, 2004, v.17, n. 1.

Ficou com alguma dúvida sobre este conteúdo ou gostaria de fazer uma sugestão? Envie-nos um e-mail para que possamos aperfeiçoar as próximas edições deste material.

 marketing@saedigital.com.br

